

仕込みと廃棄を管理して利益アップ

回転寿し

廃棄皿管理システム



廃棄皿入力

- 廃棄皿入力
- 仕込み入力
- 仕込み残高参照

1

冷鮭	かつお	巻物	アジ	ばちハラス	うなぎ	インドロ	大トロ
サーモン	真イカ自店	軍艦	ヤリイカ	スワイガニ	イクラ	生本まぐろ	ポタンエ
甘エビ西華	たこ足	生鮭	白ツブ	冷ホタテ	生北寄	ピンロ	たら
		南蛮海老生	穴子	ポイル北寄	タイ	ポタンエビ中	

北一食品の回転寿し廃棄皿管理システム

ムダを無くして利益アップ！
指によるタッチで誰でも忙しい時でも簡単入力
壁にも設置できる薄型タッチパネルパソコン (PBJ Slate Touch)

回転寿司 廃棄皿 管理システム



- ネタごとの廃棄量の把握
- 利益率の向上
- 効率的な店舗運営に
- 既存店舗に簡単導入！

回転すし業界の特徴として、お客様が食べたいと思う商品をおる程度予測して仕込み、提供することがあげられます。そのためには廃棄皿の内容や数を簡単に管理し、ネタの仕込み量やレーンに流す皿の数を調整することで、廃棄量を減らし粗利益を確保することが重要となります。

仕込みバット数の都度入力、廃棄皿数の都度入力、残バット数の入力はすべてタッチパネルのボタンを指で押すだけ。タッチパネル内蔵パソコンのため、場所をとりません。

主な画面



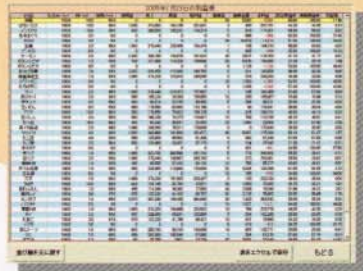
●仕込み入力画面



●廃棄皿入力画面



●残バット入力画面



●利益、廃棄率等分析表



●皿別分析表

お申し込みから製品納入 使用開始までの流れ

- 1 ご購入検討（お見積書）
- 2 ご購入お申し込み（ご発注）
- 3 ハードウェア手配
システムインストール
- 4 発送・納品
※在庫によっては納品までにお時間を
頂く場合があります。
- 5 お客様で皿マスター、
寿司ネタマスターの作成
- 6 使用開始

製品仕様

回転寿司廃棄皿管理システム

- タッチパネル式薄型パソコン・・・1台
サイズ：293×220×24(mm)
- ACアダプタ・・・・・・・・・・1個

電源用のタップなどは
付属しておりません

本システムには据付工事、初期指導は含まれておりません。
電気工事、棚設置などの据付設置工事や初期指導に関しては下記代理店にご相談ください。
(機器は水や蒸気のかからないところに設置する必要があります)

本システムで表示する分析データなどはあくまでも入力されたデータを元にしてあります。
このデータはあくまでも参考データです。
お客様の責任において実際の仕込み量や皿の量などは調整ください。

お問合せ先